

PENSION ALPENBLICK



DEIN ZUHAUSE IN DEN BERGEN
TENNA IM SAFIENTAL

Arbeiten und Austauschen im authentischen Safiental



Der Ort

Im unberührten Safiental liegt das Kleine Dorf Tenna auf 1600m, nur 2 Autostunden von Zürich.

Ein authentischer Ort mit 120 Einwohnern, Ruhe pur und schöner Natur als ideale Kulisse für erfolgreiches arbeiten.

Das Hotel

Der Alpenblick ist ganz einfach eingerichtet, dafür mit viel Charme und Geschichte.

In der entspannten Stimmung fühlt man sich wie zu Hause und geniesst die freundliche und flexible Gastfreundschaft des jungen Teams.

Die Möglichkeiten

Alles ist möglich, Flexibilität ist unser Grundsatz; wir beraten Sie gerne.

Eine kleine Team-retraite, ein längerer Workshop, oder ein grosses Seminar; alles lässt sich arrangieren bei uns.



Räume

- Wir verfügen über diverse Räume von 28-75m²
- Diese können einzeln oder zusammen gemietet werden.
- Miete ab Halbttag auf Anfrage.



Arrangements

- Gruppen und Seminarpauschalen mit Räumen und Verpflegung auf Anfrage.
- Outdoor und Teambuilding Aktivitäten können arrangiert werden.
- Spezialdiäten berücksichtigen wir gerne.



Konditionen

- Die freie Nutzung aller Räume haben Sie bei einer Exklusivmiete des Hauses.
- Gruppenpreise gibt es ab 20 Personen.
- Preise auf Anfrage.

empfang@berghotel-alpenblick.ch - www.alpenblick.ch

Alpenblick – Mitte 28, 7106 Tenna – 081 645 11 23

Wir sind auf Facebook / Instagram & Tripadvisor

PENSION ALPENBLICK

XXX

DEIN ZUHAUSE IN DEN BERGEN
TENNA IM SAFIENTAL

Übersicht unserer Räume



Sitzungszimmer / Säali

Dimensionen: 6 x 4.7 x 2.7 M
Kapazität: Theater, U



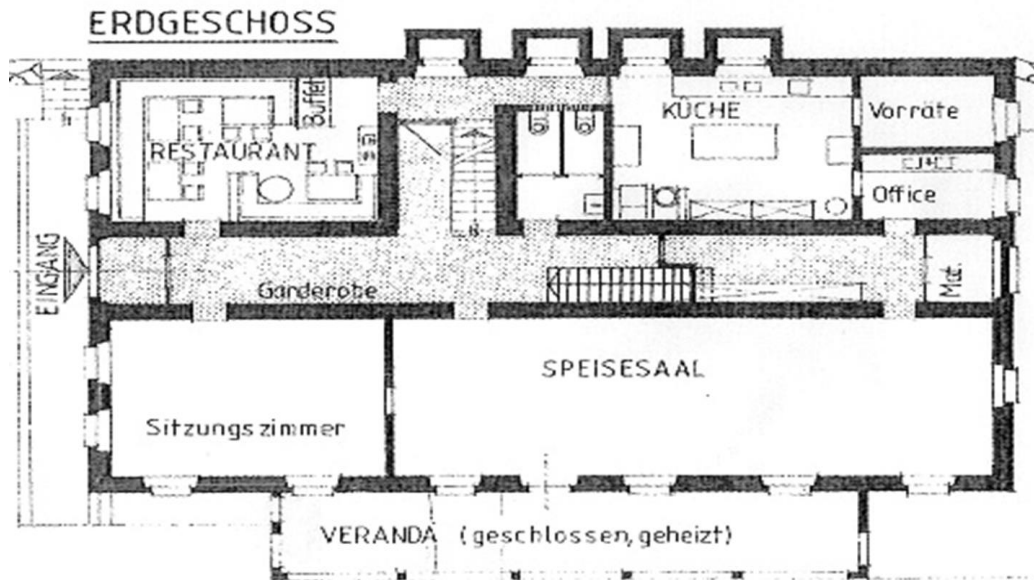
Speisesaal

Dimensionen: 16 x 4.7 x 2.7 M
Kapazität: Theater, Schule, U, Cocktail, Block
.....



Veranda

Dimensionen: 15.5 x 2.6 x 2.7 M
Kapazität: Block, Cocktail



Break-out rooms & Aussenbereiche

- Einzelne Gästezimmer / Wohnung mit eigenem Bad im 1 OG
- Terrasse, Lounge, Wiese hinter Hotel
- Wasserfall, Tenner Alp, Flimserbänkli

Turnhalle

- Es besteht die Möglichkeit die lokale Turnhalle zu mieten während Randzeiten und in den Schulferien.
- Die Turnhalle verfügt über Panoramafenster und ca. 100m²

Kirche

- Tenna hat eine der schönsten Dorfkirchen im Safiental.
- Diese kann auch für Anlässe und private Vorführungen gemietet werden.

empfang@berghotel-alpenblick.ch - www.alpenblick.ch

Alpenblick – Mitte 28, 7106 Tenna – 081 645 11 23

Wir sind auf Facebook / Instagram & Tripadvisor